

家庭用全自動麻雀卓

# AMOS MATER

アモスマーテル



# 今度の組立



## 立卓タイプ組立手順

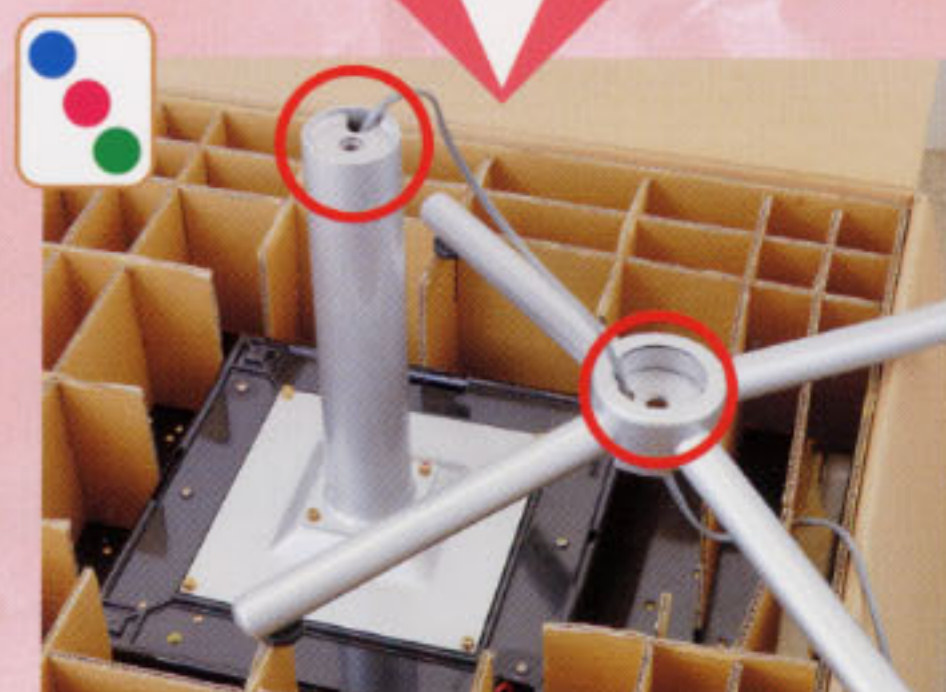
完成



ボルトをゆるめて外し、十字脚を外します。



コードを繋ぎ、脚の支柱・十字脚に通します。 ※座卓の場合は支柱は必要ありません。



コードを通したら、支柱を本体に取付けます。(ネジをしっかりと締めて下さい。)



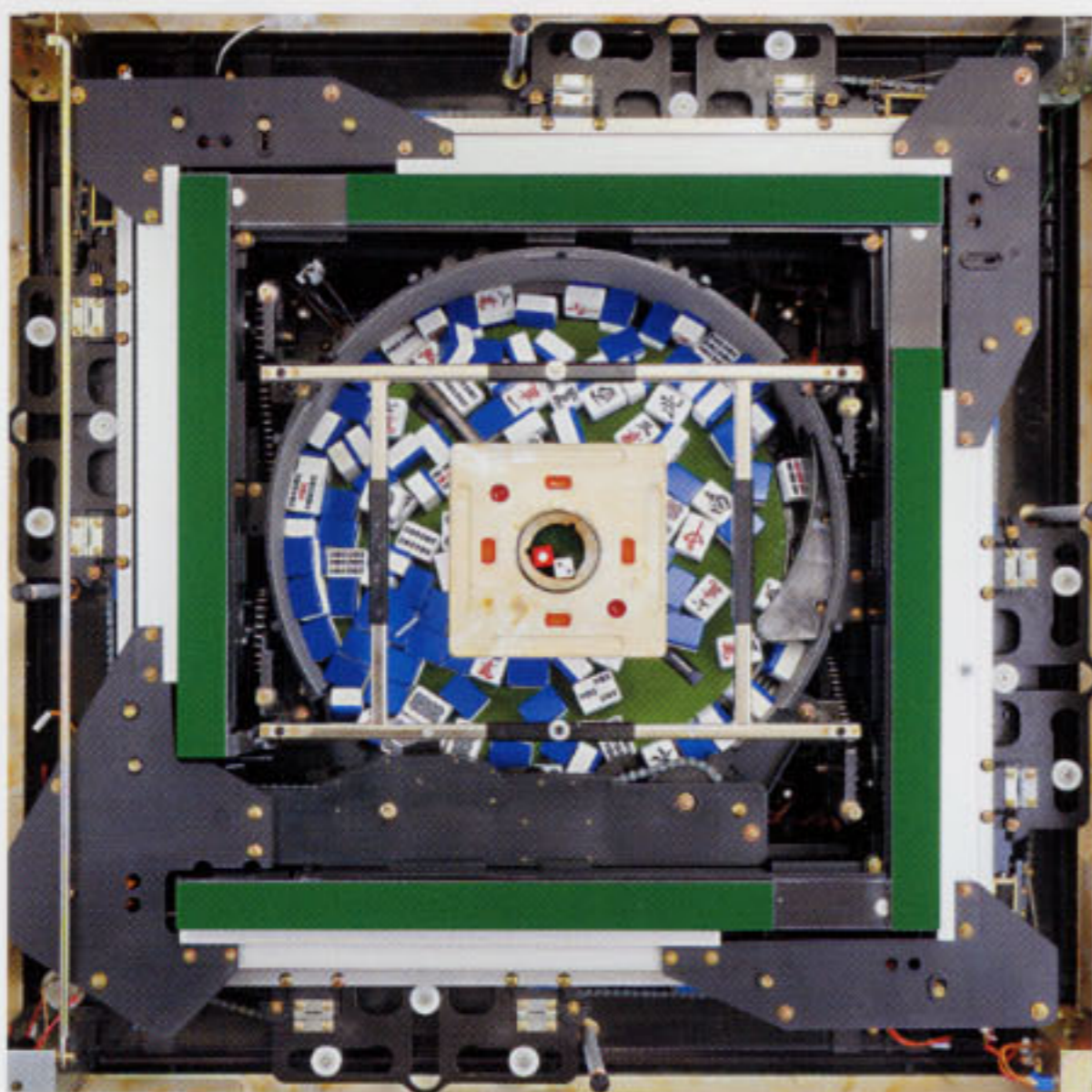
最後に十字脚を乗せて最初に外したボルトでしっかりと固定する。



箱と併せて機械を起こし...

## 機械内部

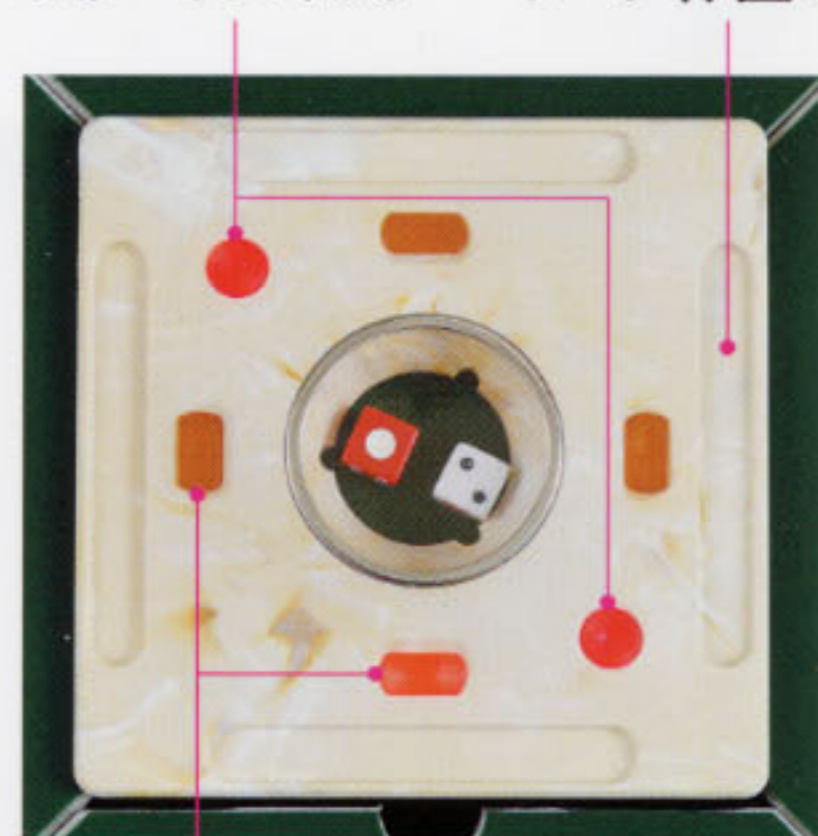
大型ドラム・ターンテーブルの採用で、牌がよくかき混ぜられます。



## サイコロBOX部

サイコロも見やすい大きさ12m/mを採用。また、親が一目で分かるようにサイコロスイッチのランプが点灯するようになっています。

スタートスイッチ リーチ棒置場



サイコロスイッチ

# アモスは 簡単



## 座卓タイプ組立手順

完成



ボルトをゆるめて外し、十字脚を外します。



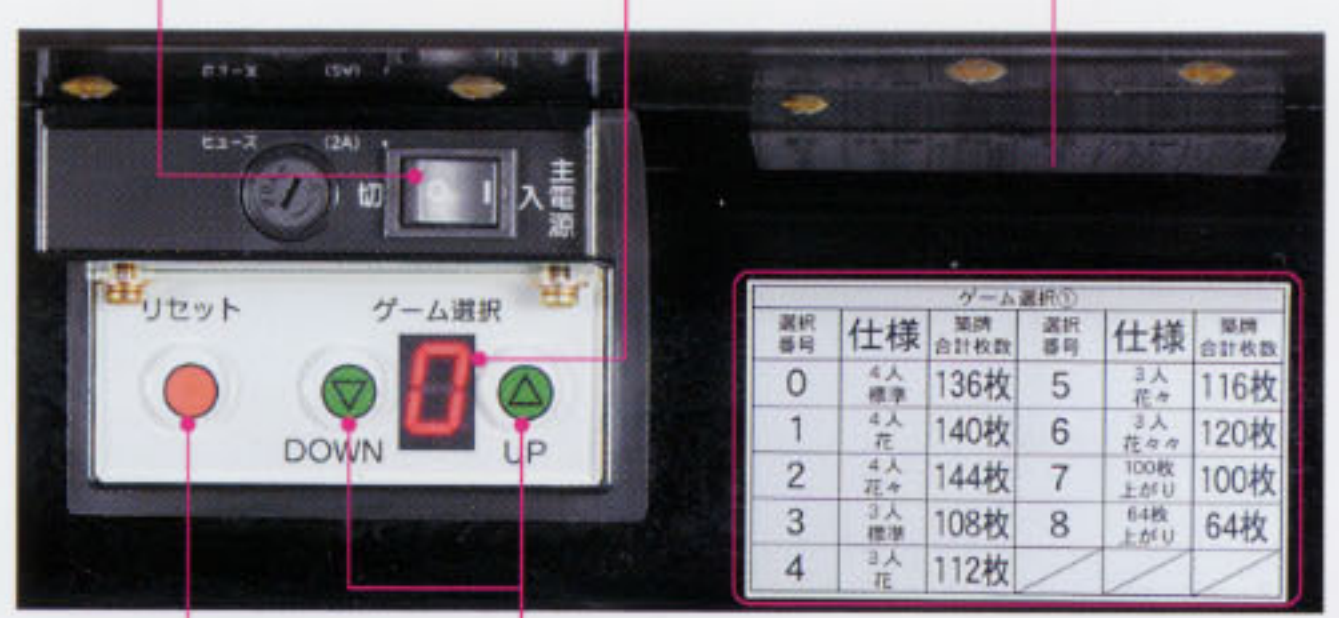
コードを繋げ、十字脚を逆向き(アジャスターが見えるよう)にした状態でコードを通し、最初に外したボルトでしっかり固定して箱を起こして反転させれば...



## コントロールBOX部 (主電源部)

4人打・3人打・花入りなど全9種類のゲームに対応。  
切替スイッチにより簡単にゲーム選択を変更出来、またゲーム  
選択番号をデジタルで分かりやすく表示。

主電源    ゲーム選択番号    ゲーム選択一覧表



リセットスイッチ    ゲーム選択切替スイッチ

## アモスマーテル専用牌

実物大



専用牌 AL-70(ブルー)



専用牌 AL-50(イエロー)

牌サイズ 19.5×26.0×16.0mm

# AMOS MATER 標準セット内容



- |                     |      |
|---------------------|------|
| ■麻雀卓本体 (枠付)         | 1台   |
| ■十字脚 (取付固定用ボルト1本付)  | 1本   |
| ■立卓用支柱 (取付固定用ネジ4本付) | 1本   |
| ■電源コード              | 1本   |
| ■アモス専用牌             | 2面   |
| ■点棒                 | 1セット |
| ■起家マーク              | 1枚   |
| ■ヤキトリマーク            | 4枚   |
| ■組立専用工具 (ドライバー・スパナ) | 各1本  |

# 製品仕様



- |            |  |
|------------|--|
| ■型式        | TA-1MT   |
| ■定格消費電力    | 28W  |
| ■定格電圧      | AC-100V  |
| ■定格周波数     | 50/60Hz  |
| ■外形寸法      | ・立卓時 約820×820×740 (mm)<br>・座卓時 約820×820×405 (mm) |
| ■総重量 (牌除く) | ・立卓時 約39kg<br>・座卓時 約36kg                         |
| ■カラー       | 天板マット グリーン<br>枠 アイボリー                            |

メーカー希望  
小売価格  
248,000円(税抜)

価格 **260,400円** (税込)

※北海道・沖縄と離島については別途費用が必要です。

ご存知ですか。  
麻雀は**脳**の  
活性化効果  
があるんです!



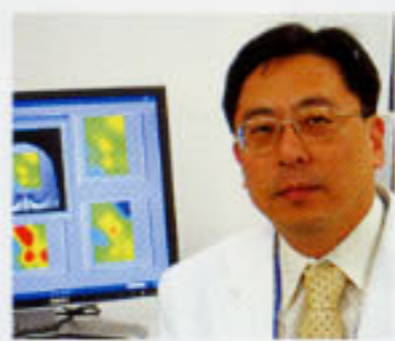
麻雀は「頭脳のスポーツ」として認知症や  
介護予防対策になるとされ、  
TVや新聞など数々のメディアに取り上げられ  
注目を集めています。

### 麻雀の「指先を動かす」 「相手の手を読む」こと。

手は第2の脳と言われていて、  
手と脳は密接な関係があります。  
麻雀をする手の動きは脳にも良い!

### 麻雀は1回として同じ 対戦はありません。

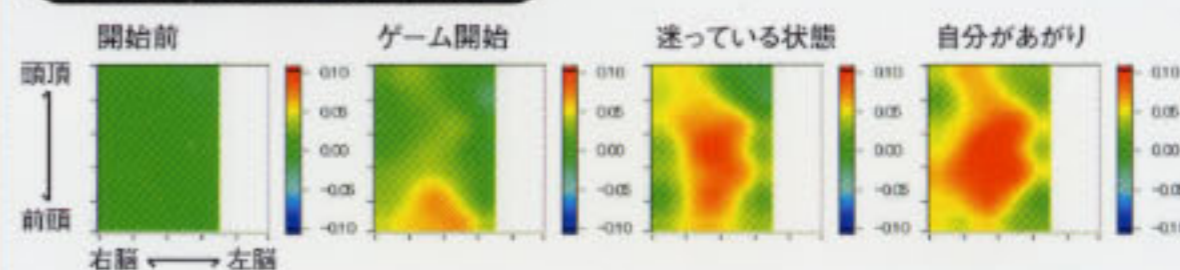
つまり「マンネリ化」しないので、  
脳には新しい刺激を常に送ることができます!  
また麻雀は相手の手を読むことの連続なので、  
必然的に脳が活性化され、鍛えられます!



甲南女子大学  
看護リハビリテーション学部  
理学療法学科  
理学療法士 辻下守弘教授

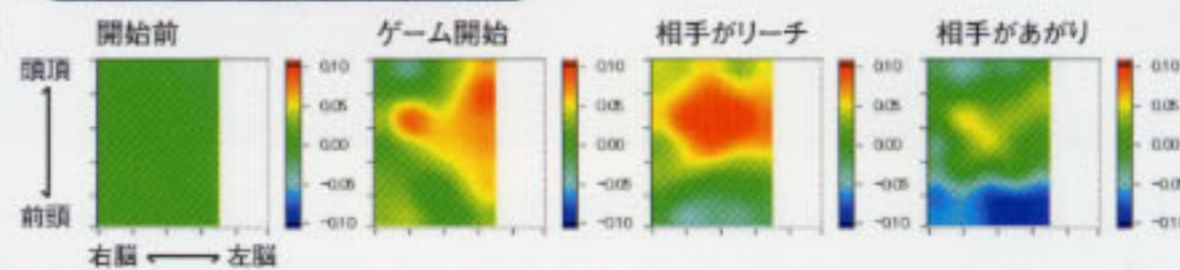
## 麻雀をする人の脳の動きを追った、検証結果

### Aさん〈初心者〉の場合



- Aさんは開始後前頭部の中でも前の部位が活動し始めています。これはどのような役を組むか判断していると思われます。
- ゲーム途中でどのように進行したらよいのか迷っている時には前頭部の広い範囲で脳活動が高まっていました。
- さらに、自分があがった時には前頭部の広い範囲がより強く活動を高めていました。以上のことから、初心者ではゲーム中を通して、前頭部の広い範囲を活動させながら思考と判断を繰り返していることがわかりました。

### Bさん〈ベテラン〉の場合



- Bさんはゲーム開始後から左脳の頭頂部より強く活動し、どのような役を組もうかと理論的に頭を動かしていることがわかります。
- その後、相手がリーチをかけた時には、いつ相手があがるのかを伺いながらゲームに集中しているため、前頭部の中心に強い活動が認められました。
- 結果的に相手があがった後は、急に緊張が解けて、前頭部全体の活動が弱まり、リラックスした状態へと変化しました。



製造元 **大洋化学株式会社**

■本社・工場  
〒644-0003 和歌山県御坊市島584番地

■大阪支店  
〒540-0026 大阪市中央区内本町2丁目3番8号 ダイアパレスビル本町506号

■東京営業所  
〒105-0004 東京都港区新橋2丁目16番1号ニュー新橋ビル432号

取扱店